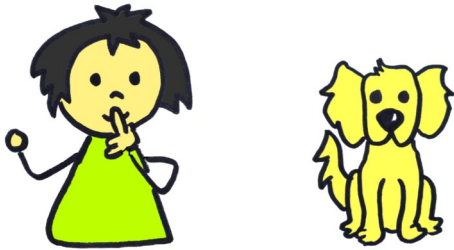


Unsere Elli-Regeln

Ich bin leise.



Immer nur
1 Kind darf
zu Elli



Mein Essen ist
nur für mich.



Ich halte den Boden sauber.



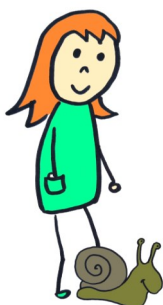
In der Box
lasse ich Elli
in Ruhe!



Wenn ich keinen Kontakt
möchte, bleibe ich ruhig
stehen und schaue weg.



Ich bewege
mich langsam.



Ich rufe
Elli nicht!